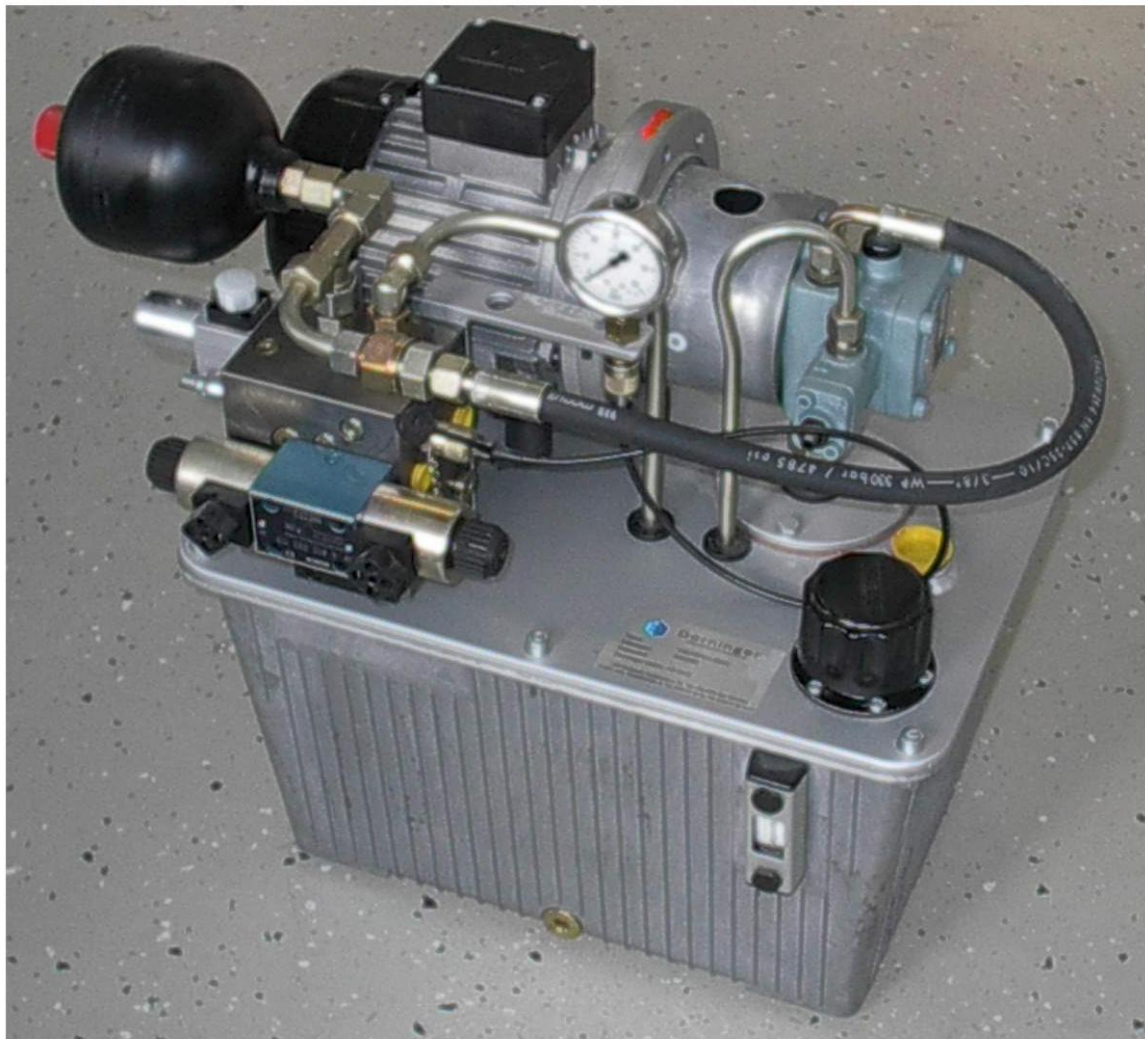


---

# HIDRAULIKUS TÁPEGYSÉG

---



---

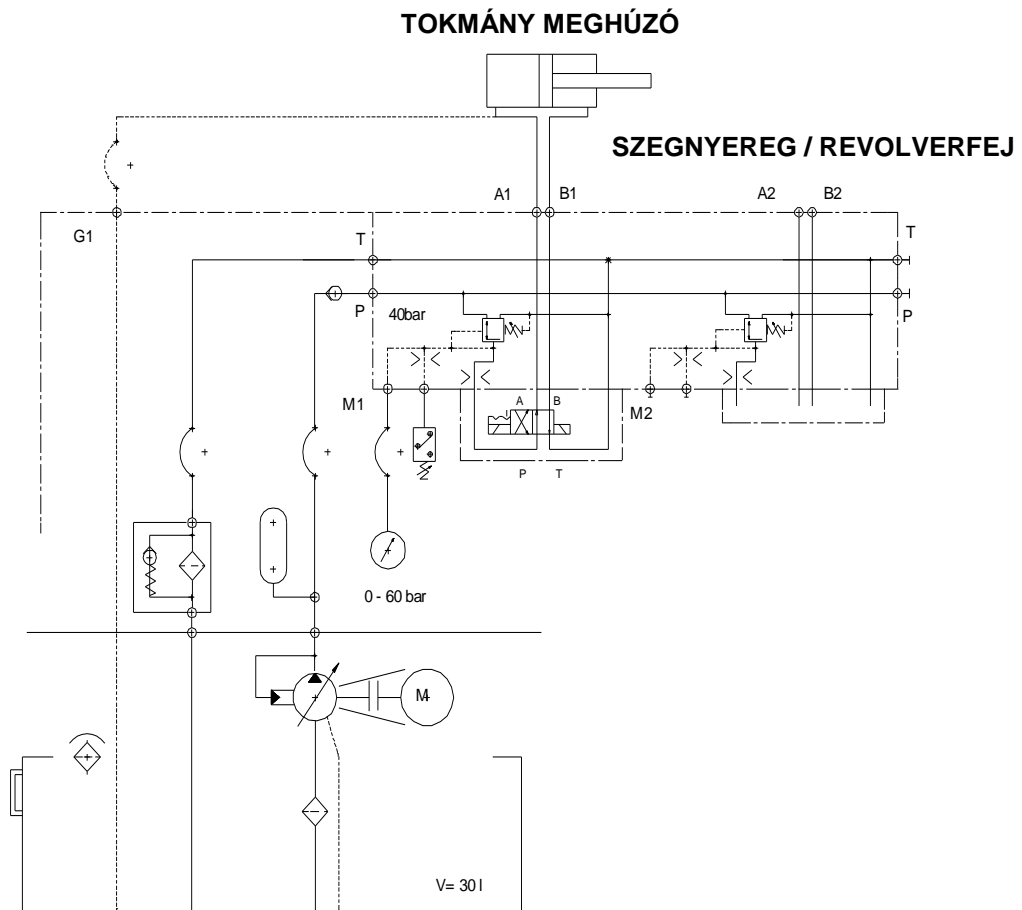
**NCGÉP**

H-1148 Budapest, Fogarasi út. 7.  
Tel./Fax: +36 (1) 3831198

**TERVEZŐ ÉS KIVITELEZŐ BT.**

E-mail: [ncgep@ncgep.hu](mailto:ncgep@ncgep.hu)  
<http://www.ncgep.hu>

Ezt a compact hidraulikus tápegységet a szerszámgépeken használt hidraulikus tokmányok meghúzóinak, valamint opcióként a szegnyereg, vagy revolverfej működtetésére fejlesztettük ki. Csendes működésű, üzembiztos, korszerű (BOSCH) elemekből épített, tartós üzemelés mellett is hosszú élettartamú berendezés. Akkumulátorral is ellátott, ami a nagyobb méretű berendezések működését is gyorsá teszi.



**HIDRAULIKA TÁPEGYSÉG KAPCSOLÁSI RAJZA**

**Műszaki adatok:**

|                           |          |
|---------------------------|----------|
| Folyadékszállítás:        | 7 l/min. |
| Nyomás:                   | 40 bar   |
| Teljesítmény:             | 0,55 kW  |
| Tartály térfogat:         | 30 l     |
| Tömeg (feltöltés nélkül): | ~25 kg   |

**NCGÉP**

**TERVEZŐ ÉS KIVITELEZŐ BT.**

H-1148 Budapest, Fogarasi út. 7.  
Tel./Fax: +36 (1) 3831198

E-mail: [ncgep@ncgep.hu](mailto:ncgep@ncgep.hu)  
<http://www.ncgep.hu>